

Les sentiers pédestres de Bourgoin-Jallieu

SABLIÈRE

Bois de Flosailles
214 m

MAIS DE VILLIEU

Centre Équestre

151



Champ Fleuri

Les Tuches



Plan Bourgoin

D 143

5.1



Rosière

MOZAS





Née de Berg-Osio (Porte des montagnes) et de Jaliacum (Eaux jaillissantes), Bourgoin-Jallieu est le carrefour de vallées importantes. Son histoire remonte à plus de vingt siècles et son développement est basé sur le contrôle de l'eau à des fins agricoles et industrielles. Bourgoin-Jallieu est aujourd'hui un pôle important du Nord Isère, capitale française de la photogravure.

Champfleuri

Le parcours de Champfleuri chemine dans d'anciens marais asséchés où l'on fit bâtir la Chapelle de Notre Dame de Villieu. Des processions étaient encore organisées au milieu du 20^{ème} siècle pour se protéger de la sécheresse et des crues. Aujourd'hui on y cultive maïs et tournesol et on exploite le sable de son sous-sol. La maison de quartier de Champfleuri est le point de départ du parcours. Le sentier balisé permet d'adapter votre balade à vos envies. Le circuit le plus long est de 18 km, il est traversé par de nombreux chemins permettant de le raccourcir.

Le parcours est ensolleillé. Il est nécessaire de prévoir chapeaux et casquettes. Le dénivelé est faible, le parcours est accessible à tous.

Observez le calme qu'il règne aujourd'hui dans les marais. Ceci n'a pas toujours été le cas. De nombreuses histoires sont relatées suite aux multiples essais de dessèchement.

Petites histoires de Champfleuri...

En 1690, deux techniciens hollandais, les KOORS, auraient été, selon la légende, assassinés puis enfouis dans les marais...

En 1808, de nombreux prisonniers espagnols travaillaient dans les canaux en dépit du mauvais temps. On retrouve aujourd'hui un lieu dit nommé la Prison...



Le héron cendré

Si votre œil est attentif vous pourrez découvrir mammifères, poissons, oiseaux, reptiles et insectes, et observer la flore à travers la marguerite, la renoncule, le saule, le frêne commun et les mûriers dont les feuilles étaient utilisées pour nourrir le ver à soie.

Cet oiseau est un échassier. Il est protégé et fréquente les prairies des marais à la recherche de campagnols et de grenouilles.

Cette grenouille vit dans les milieux humides et se trouve dans les canaux des marais de champfleuri.

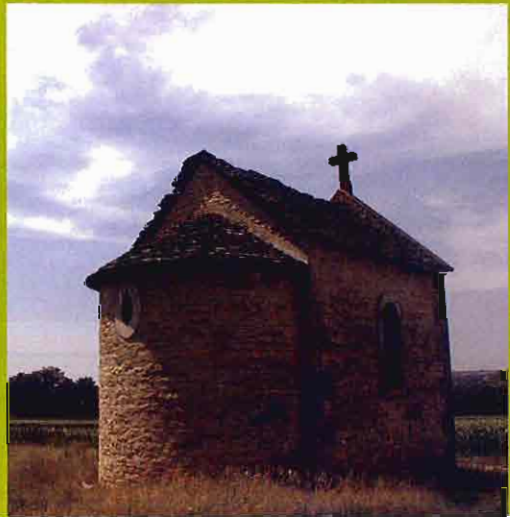
Si vous l'observez, ne la dérangez pas car elle se fait de plus en plus rare.



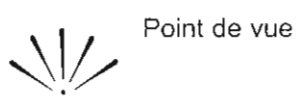
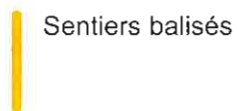
La reinette verte

La chapelle actuelle a été construite en 1893, à 100 m des ruines de la ferme de Villieu. Cette ferme est située à l'emplacement de l'ancienne église de Villieu datant du XIII^{ème} siècle.

Un calvaire érigé en 1891 rappelle la place de celle-ci. L'église est étroitement liée à l'histoire des marais car on y célébrait Notre Dame de Villieu pour combattre la sécheresse.



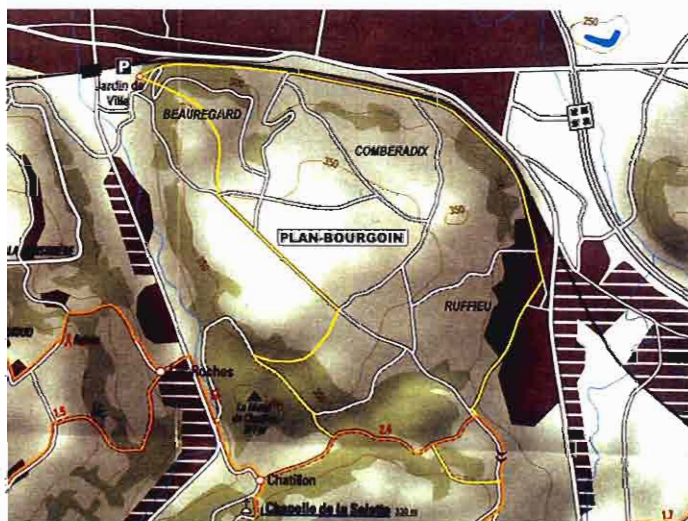
Circuits de Champfleuri



Circuits de Rosière



Circuits de Planbourgoin



Ces parcours sont praticables à pied, à cheval et en vélo.
Nous vous souhaitons une excellente promenade.



© C. Benaï/Bourgoin-Jallieu

Rosière

Au départ de l'étang de Rosière, ce circuit franchit les collines dominant Ruy et Bourgoin-Jallieu. Il concilie nature et histoire par la zone humide du London, ses sous-bois et ses châteaux. Il est idéal pour la balade en VTT.

Le cadre est très vert avec des alternances ombragées et non ombragées. Prévoir de bonnes chaussures car le dénivelé peut être important. Le parcours le plus long est de 13 km.

Quatre châteaux se succèdent le long du parcours : Thézieu, Petit Mont (ex. château de la Pollardière), Rosière et Champfort. Ces lieux sont chargés d'histoire avec des visiteurs illustres tels que Jean-Jacques Rousseau qui se promenait à Rosière pour élaborer son herbier.

Son ami, M. Luc de Rosière de Champagneux, Maire de Bourgoin et Conseiller du roi a été le témoin de son mariage en 1768. Luc de Champagneux repose aujourd'hui au cœur de la nature de Rosière (sa tombe se situe près du parcours).

Tout comme Jean-Jacques Rousseau, vous traversez avec plaisir la zone humide du Loudon qu'il faut absolument préserver.

N'hésitez pas à vous arrêter pour observer la faune et la flore qui sont, à Rosière, particulièrement riches (fleurs, arbres, écureuils, batraciens, insectes, ânes, oies, chevaux...).

Listère à feuilles ovales

Cette orchidée est entièrement verte. Elle pousse à mi-ombre sous les bois. En évitant de la ramasser, elle pourra fleurir pendant plus de 20 ans.

Grenouille Rousse

Au printemps, elle quitte la forêt pour pondre ses œufs dans les mares et les étangs.

Blaireau

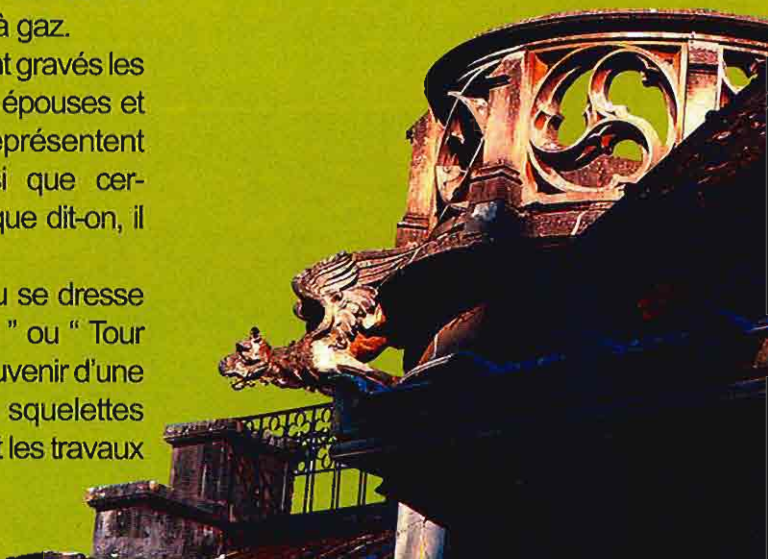
Le blaireau est un mammifère nocturne qui se nourrit de vers de terre et vit en communauté. Il creuse des terriers bien cachés pour y élever ses petits.



Le Château de Thézieu est né en 1880 de l'imagination d'Auguste Genin, avocat et exploitant d'usines à gaz.

Sur les tourelles sont gravés les noms de ses deux épouses et les gargouilles représentent des animaux ainsi que certaines personnes, que dit-on, il n'appréciait guère.

A l'écart du château se dresse la " Tour des Morts " ou " Tour des Maures " en souvenir d'une soixantaine de squelettes découverts pendant les travaux de terrassement.



Planbourgoin



Orchis mâle

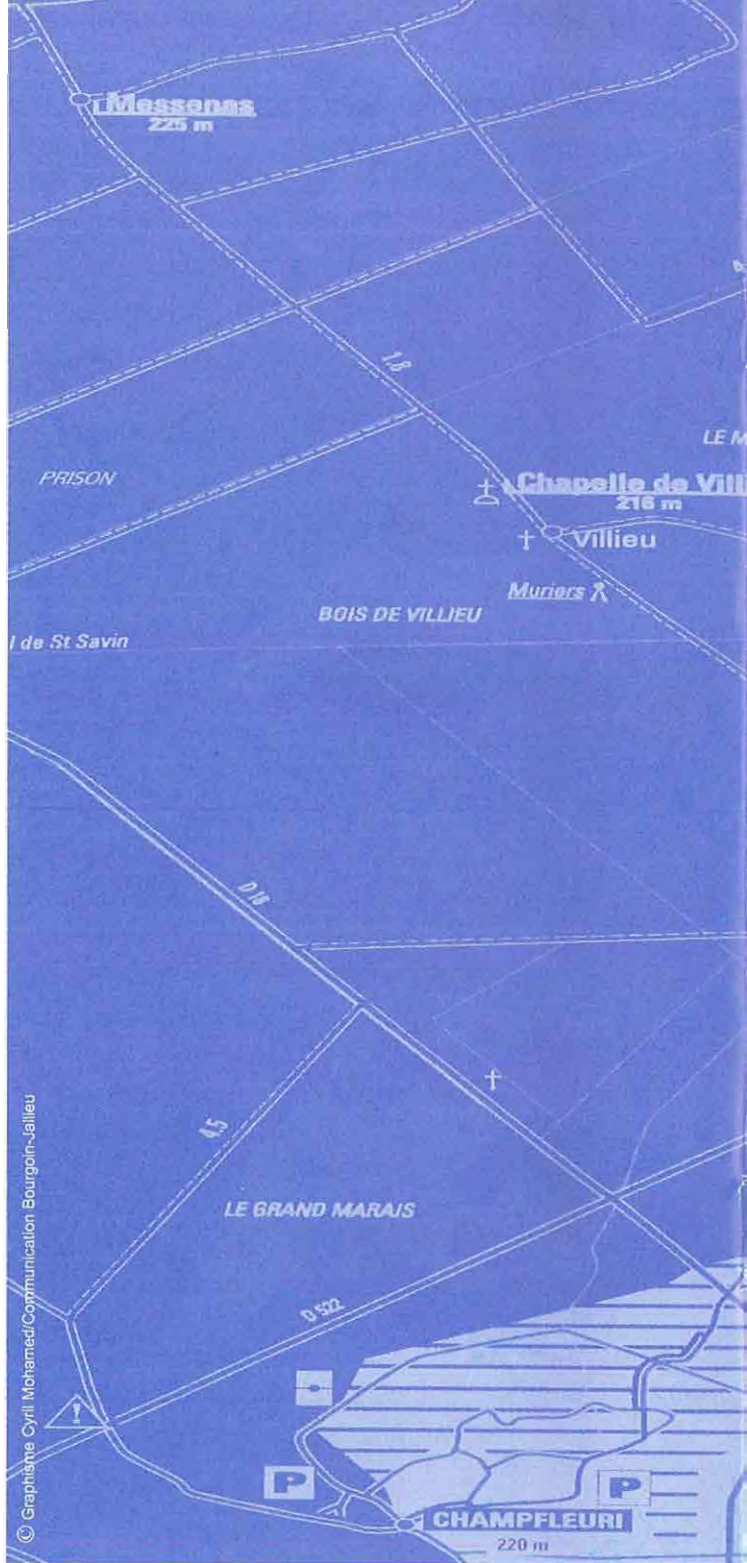
Dans le sens inverse des aiguilles d'une montre, ce circuit de 7,3 km grimpe, depuis le Jardin de Ville, sur le plateau de Planbourgoin. Le plateau est peu arboré mais riche car en cherchant bien vous pourrez admirer l'orchis singe et l'orchis mâle, deux orchidées sauvages. Les bords du plateau sont couverts et cachent de belles zones humides.

Depuis l'Époque Romaine, le plateau était la place forte de Bourgoin. Au Moyen Age, le Château de Beauregard, aujourd'hui en ruine, était la forteresse des seigneurs jusqu'au du XIV^e siècle. En 1347, il est décrit comme une forteresse bien gardée, munie de machines de guerre, d'armes et de vivres.

Cette orchidée doit son nom à la ressemblance de ses pétales à un petit singe



Orchis Singe



© Graphème Cyril Mohamed/Communication Bourgoin-Jallieu

Bibliographie :

- Association Syndicale autorisée des Marais de Bourgoin-Jallieu
- Le Prieuré de Notre-Dame de Villieu en Viennois par J. Milliat
- Bourgoin-Jallieu, *Connaitre et aimer ma ville* par G. Paillet et M. Cucherat
- *Souvenirs Historiques sur Bourgoin*. Titres et documents divers par L. Fochier

Service communal d'Hygiène et de Santé

14 place Albert Schweitzer
38300 Bourgoin-Jallieu
Tel. 04 74 28 35 05
E-mail. sante-environnement@bourgoinjallieu.fr

Services techniques

Rue Edouard Manon
38300 Bourgoin-Jallieu
Tel. 04 74 43 19 00

